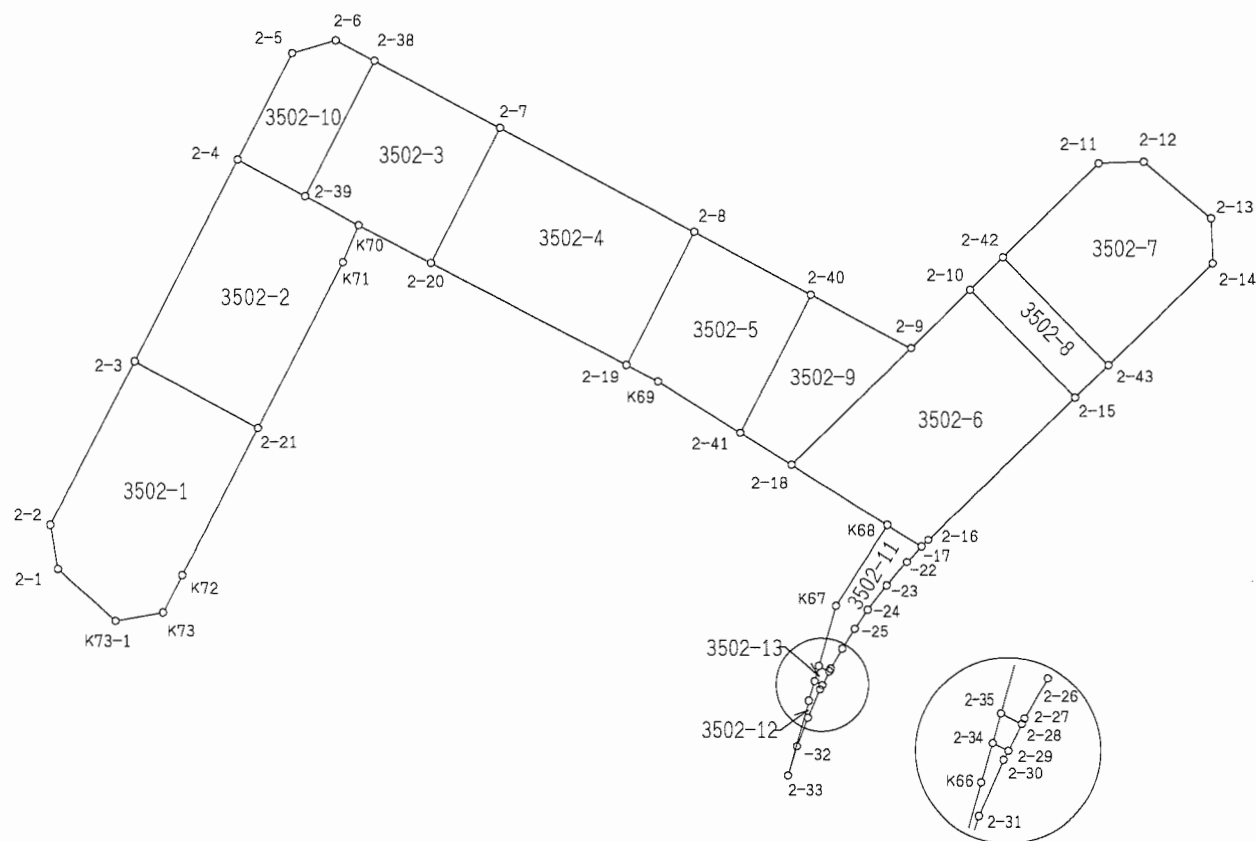


上尾市中平塚土地区画整理事業出来形確認測量

画地原子図



参考資料

※記載内容は換地処分当時のものです。 上尾市

画地面積計算書

現場名：上尾市中平塚区画整理地内

画地番号：3502-1(2-1)

参考資料

※記載内容は換地処分当時のものです。上尾市

点名	Xn	Yn	距離	方向角	測角	Xn+1-Xn-1	Yn+1-Yn-1	Yn*(Xn+1-Xn-1)	Xn*(Yn+1-Yn-1)
2-1	-1648.153	-20446.378	5.109	138°18'56"	141°17'49"	-6.814	3.553	139321.619692	-5855.887609
K73-1	-1651.969	-20442.981	3.198	86°38'02"	128°19'06"	-3.628	6.590	74167.135068	-10886.475710
K73	-1651.781	-20439.788	2.772	33°33'35"	126°55'33"	2.498	4.725	-51058.590424	-7804.665225
K72	-1649.471	-20438.256	10.995	33°34'12"	180°00'37"	11.471	7.612	-234447.234576	-12555.773252
2-21	-1640.310	-20432.176	9.282	305°02'37"	91°28'25"	14.491	-1.519	-296082.662416	2491.630890
2-3	-1634.980	-20439.775	12.216	213°35'42"	88°33'05"	-4.845	-14.358	99030.709875	23475.042840
2-2	-1645.155	-20446.534	3.002	177°01'07"	143°25'25"	-13.173	-6.603	269342.192382	10862.958465

倍面積	273.169601
面積	136.5848005
地積	136.58

画地番号：3502-2(2-2)

点名	Xn	Yn	距離	方向角	測角	Xn+1-Xn-1	Yn+1-Yn-1	Yn*(Xn+1-Xn-1)	Xn*(Yn+1-Yn-1)
2-3	-1634.980	-20439.775	9.282	125°02'37"	91°26'03"	-17.777	-0.673	363357.880175	1100.341540
2-21	-1640.310	-20432.176	12.321	33°36'27"	88°33'50"	4.932	14.419	-100771.492032	-23651.629890
K71	-1630.048	-20425.356	2.651	29°43'46"	176°07'19"	12.564	8.134	-256624.172784	-13258.810432
K70	-1627.746	-20424.042	4.031	304°56'37"	95°12'51"	4.611	-1.990	-94175.257662	3239.214540
2-39	-1625.437	-20427.346	5.071	304°56'37"	180°00'00"	5.213	-7.461	-106487.754698	12127.385457
2-4	-1622.533	-20431.503	14.945	213°36'34"	88°39'57"	-9.543	-12.429	194977.833129	20166.462657

倍面積	277.036128
面積	138.5180640
地積	138.51

画地番号：3502-3(2-3)

点名	Xn	Yn	距離	方向角	測角	Xn+1-Xn-1	Yn+1-Yn-1	Yn*(Xn+1-Xn-1)	Xn*(Yn+1-Yn-1)
2-39	-1625.437	-20427.346	4.031	124°56'37"	91°20'38"	-10.689	-2.265	218347.901394	3681.614805
K70	-1627.746	-20424.042	5.384	124°00'46"	179°04'09"	-5.321	7.767	108676.327482	-12642.703182
2-20	-1630.758	-20419.579	10.015	33°35'39"	89°34'53"	5.331	10.005	-108856.775649	-16315.733790
2-7	-1622.415	-20414.037	9.414	304°41'52"	91°06'13"	13.701	-2.198	-279692.720937	3566.068170
2-38	-1617.057	-20421.777	10.062	213°35'59"	88°54'07"	-3.022	-13.309	61714.610094	21521.411613

倍面積	189.342384
面積	94.6711920
地積	94.67

画地面積計算書

現場名：上尾市中平塚区画整理地内

画地番号：3502-4(2-4)

参考資料

※記載内容は換地処分当時のものです。上尾市

点名	Xn	Yn	距離	方向角	測角	X _{n+1} -X _{n-1}	Y _{n+1} -Y _{n-1}	Y _n *(X _{n+1} -X _{n-1})	X _n *(Y _{n+1} -Y _{n-1})
2-20	-1630.758	-20419.579	14.561	123°58'08"	90°22'29"	-16.479	6.534	336494.242341	-10655.372772
2-19	-1638.894	-20407.503	9.841	33°34'16"	89°36'08"	0.064	17.518	-1306.080192	-28710.145092
2-8	-1630.694	-20402.061	14.559	304°39'13"	91°04'57"	16.479	-6.534	-336205.563219	10654.954596
2-7	-1622.415	-20414.037	10.015	213°35'39"	88°56'26"	-0.064	-17.518	1306.498368	28421.465970

倍面積	289.097298
面積	144.5486490
地積	144.54㎡

画地番号：3502-5(2-5)

点名	Xn	Yn	距離	方向角	測角	X _{n+1} -X _{n-1}	Y _{n+1} -Y _{n-1}	Y _n *(X _{n+1} -X _{n-1})	X _n *(Y _{n+1} -Y _{n-1})
2-19	-1638.894	-20407.503	2.366	124°26'13"	90°51'57"	-9.537	-3.491	194626.356111	5721.378954
K69	-1640.231	-20405.552	6.414	128°41'30"	184°15'17"	-5.347	6.958	109108.486544	-11412.727298
2-41	-1644.241	-20400.545	10.280	33°33'54"	84°52'24"	4.555	10.690	-92924.482475	-17576.936290
2-40	-1635.676	-20394.862	8.755	304°40'51"	91°06'57"	13.547	-1.516	-276289.195514	2479.684816
2-8	-1630.694	-20402.061	9.841	213°34'16"	88°53'25"	-3.218	-12.641	65653.832298	20613.602854

倍面積	174.996964
面積	87.4984820
地積	87.49㎡

画地番号：3502-6(2-6)

点名	Xn	Yn	距離	方向角	測角	X _{n+1} -X _{n-1}	Y _{n+1} -Y _{n-1}	Y _n *(X _{n+1} -X _{n-1})	X _n *(Y _{n+1} -Y _{n-1})
2-18	-1646.739	-20397.426	7.481	128°48'50"	76°45'22"	-11.491	-2.895	234386.822166	4767.309405
K68	-1651.428	-20391.597	2.693	128°46'12"	179°57'22"	-6.376	7.929	130016.822472	-13094.172612
2-17	-1653.115	-20389.497	0.624	50°58'28"	102°12'16"	-1.294	2.585	26384.009118	-4273.302275
2-16	-1652.722	-20389.012	13.558	52°13'34"	181°15'06"	8.698	11.201	-177343.626376	-18512.139122
2-15	-1644.417	-20378.296	9.950	322°13'59"	90°00'25"	16.171	4.623	-329537.424616	-7602.139791
2-10	-1636.551	-20384.389	5.483	231°51'57"	89°37'58"	4.480	-10.406	-91322.062720	17029.949706
2-9	-1639.937	-20388.702	11.062	232°03'28"	180°11'31"	-10.188	-13.037	207720.095976	21379.858669

倍面積	304.636020
面積	152.3180100
地積	152.31㎡

画地面積計算書

現場名：上尾市中平塚区画整理地内

画地番号：3502-7(2-7)

参考資料

※記載内容は換地処分当時のものです。上尾市

点名	Xn	Yn	距離	方向角	測角	Xn+1-Xn-1	Yn+1-Yn-1	Yn*(Xn+1-Xn-1)	Xn*(Yn+1-Yn-1)
2-42	-1634.664	-20381.971	9.963	142°13'59"	90°12'41"	-13.320	-0.872	271487.853720	1425.427008
2-43	-1642.540	-20375.869	9.620	52°16'20"	90°02'21"	-1.989	13.710	40527.603441	-22519.223400
2-14	-1636.653	-20368.261	2.982	4°13'28"	131°57'08"	8.861	7.828	-180483.160721	-12811.719684
2-13	-1633.679	-20368.041	5.796	316°43'08"	132°29'40"	7.193	-3.754	-146507.318913	6132.830966
2-12	-1629.460	-20372.015	2.992	274°36'29"	137°53'21"	4.459	-6.956	-90838.814885	11334.523760
2-11	-1629.220	-20374.997	8.847	232°01'18"	137°24'49"	-5.204	-9.956	106031.484388	16220.514320

倍面積	217.647030
面積	108.8235150
地積	108.82㎡

画地番号：3502-8(2-8)

点名	Xn	Yn	距離	方向角	測角	Xn+1-Xn-1	Yn+1-Yn-1	Yn*(Xn+1-Xn-1)	Xn*(Yn+1-Yn-1)
2-10	-1636.551	-20384.389	9.950	142°13'59"	90°12'41"	-9.753	3.675	198808.945917	-6014.324925
2-15	-1644.417	-20378.296	3.067	52°16'20"	90°02'21"	-5.989	8.520	122045.614744	-14010.432840
2-43	-1642.540	-20375.869	9.963	322°13'59"	89°57'39"	9.753	-3.675	-198725.850357	6036.334500
2-42	-1634.664	-20381.971	3.067	232°01'18"	89°47'19"	5.989	-8.520	-122067.624319	13927.337280

倍面積	61.085985
面積	30.5429925
地積	30.54㎡

画地番号：3502-9(2-9)

点名	Xn	Yn	距離	方向角	測角	Xn+1-Xn-1	Yn+1-Yn-1	Yn*(Xn+1-Xn-1)	Xn*(Yn+1-Yn-1)
2-41	-1644.241	-20400.545	3.996	128°41'30"	95°07'36"	-11.063	-2.564	225691.229335	4215.833924
2-18	-1646.739	-20397.426	11.062	52°03'28"	103°21'58"	4.304	11.843	-87790.521504	-19502.329977
2-9	-1639.937	-20388.702	7.490	304°40'51"	72°37'23"	11.063	2.564	-225560.210226	-4204.798468
2-40	-1635.676	-20394.862	10.280	213°33'54"	88°53'03"	-4.304	-11.843	87779.486048	19371.310868

倍面積	119.983653
面積	59.9918265
地積	59.99㎡

画地面積計算書

現場名：上尾市中平塚区画整理地内

画地番号：3502-10(2-10)

参考資料

※記載内容は換地処分当時のものです。上尾市

点名	Xn	Yn	距離	方向角	測角	Xn+1-Xn-1	Yn+1-Yn-1	Yn*(Xn+1-Xn-1)	Xn*(Yn+1-Yn-1)
2-4	-1622.533	-20431.503	5.071	124°56'37"	91°23'40"	-9.509	-0.223	194283.162027	361.824859
2-39	-1625.437	-20427.346	10.062	33°35'59"	88°39'22"	5.476	9.726	-111860.146696	-15809.000262
2-38	-1617.057	-20421.777	2.902	304°41'52"	91°05'53"	10.032	3.183	-204871.266864	-5147.092431
2-6	-1615.405	-20424.163	3.006	259°57'49"	135°15'57"	1.129	-5.346	-23058.880027	8635.955130
2-5	-1615.928	-20427.123	7.925	213°32'57"	133°35'08"	-7.128	-7.340	145604.532744	11860.911520

倍面積	97.401184
面積	48.7005920
地積	48.70㎡

画地番号：3502-11(2-11)

点名	Xn	Yn	距離	方向角	測角	Xn+1-Xn-1	Yn+1-Yn-1	Yn*(Xn+1-Xn-1)	Xn*(Yn+1-Yn-1)
2-35	-1660.173	-20397.127	0.776	123°41'45"	101°23'18"	-4.217	-0.908	86014.684559	1507.437084
2-28	-1660.603	-20396.482	0.200	33°12'28"	89°30'43"	-0.263	0.755	5364.274766	-1253.755265
2-27	-1660.436	-20396.372	1.527	36°34'50"	183°22'22"	1.393	1.020	-28412.146196	-1693.644720
2-26	-1659.210	-20395.462	1.527	38°55'27"	182°20'37"	2.414	1.869	-49234.645268	-3101.063490
2-25	-1658.022	-20394.503	1.531	40°38'16"	181°42'49"	2.350	1.956	-47927.082050	-3243.091032
2-24	-1656.860	-20393.506	2.040	43°49'54"	183°11'38"	2.634	2.410	-53716.494804	-3993.032600
2-23	-1655.388	-20392.093	2.047	47°20'19"	183°30'25"	2.859	2.919	-58300.993887	-4832.077572
2-22	-1654.001	-20390.587	1.405	50°53'07"	183°32'48"	2.273	2.596	-46347.804251	-4293.786596
2-17	-1653.115	-20389.497	2.693	308°46'12"	77°53'05"	2.573	-1.010	-52462.175781	1669.646150
K68	-1651.428	-20391.597	6.355	218°44'03"	89°57'51"	-3.271	-6.077	66700.913787	10035.727956
K67	-1656.386	-20395.574	4.093	202°18'27"	163°34'24"	-8.745	-5.530	178359.294630	9159.814580

倍面積	37.825505
面積	18.9127525
地積	18.91㎡

画地番号：3502-12(2-12)

点名	Xn	Yn	距離	方向角	測角	Xn+1-Xn-1	Yn+1-Yn-1	Yn*(Xn+1-Xn-1)	Xn*(Yn+1-Yn-1)
2-34	-1661.116	-20397.515	1.362	202°25'11"	78°43'26"	-0.935	-1.005	19071.676525	1669.421580
K66	-1662.375	-20398.034	5.137	202°12'37"	179°47'26"	-6.015	-2.461	122694.174510	4091.104875
2-33	-1667.131	-20399.976	2.022	23°34'05"	1°21'28"	-2.902	-1.133	59200.730352	1888.859423
2-32	-1665.277	-20399.167	2.031	27°15'16"	183°41'11"	3.660	1.739	-74660.951220	-2895.916703
2-31	-1663.471	-20398.237	2.029	30°19'37"	183°04'21"	3.557	1.955	-72556.529009	-3252.085805
2-30	-1661.720	-20397.212	0.334	33°12'28"	182°52'51"	2.031	1.208	-41426.737572	-2007.357760
2-29	-1661.440	-20397.029	0.584	303°41'45"	90°29'17"	0.604	-0.303	-12319.805516	503.416320

倍面積	2.558070
面積	1.2790350
地積	1.27㎡

画地面積計算書

現場名： 上尾市中平塚区画整理地内

画地番号： 3502-13(2-13)

参考資料

※記載内容は換地処分当時のものです。 上尾市

点名	Xn	Yn	距離	方向角	測角	Xn+1-Xn-1	Yn+1-Yn-1	Yn*(Xn+1-Xn-1)	Xn*(Yn+1-Yn-1)
2-34	-1661.116	-20397.515	0.584	123° 41' 45"	101° 21' 37"	-1.267	0.098	25843.651505	-162.789368
2-29	-1661.440	-20397.029	1.000	33° 12' 28"	89° 30' 43"	0.513	1.033	-10463.675877	-1716.267520
2-28	-1660.603	-20396.482	0.776	303° 41' 45"	90° 29' 17"	1.267	-0.098	-25842.342694	162.739094
2-35	-1660.173	-20397.127	1.020	202° 20' 08"	78° 38' 23"	-0.513	-1.033	10463.726151	1714.958709

倍面積	1.359085
面積	0.6795425
地積	0.67㎡